

住宅型有料老人ホーム

ケアコート寿町

Carecourt Kotobukicho

—総合案内—

自分らしい暮らしと 快適な生活をサポートします。



居室



お正月

行事食



節分



クリスマス



創作活動



初詣

様々なイベント



個浴



機械浴

※掲載の写真は一部イメージとなります。実際とは異なる場合がございますのでご了承くださいませ。



ご入居までの流れ



お問い合わせ



施設見学・ご相談



ご面談



ご入居判定



ご契約



ご入居準備



ご入居

ご不明な点や気になることなどございましたら、お気軽にご相談ください。

ご入居条件

▶要介護1~5の方

生活保護を受けている方や障がい福祉サービスをご利用の方もご相談ください。

ご入居費用

敷金・一時金

0円

月額

68,000円

内訳.....家賃 48,000円 管理・共益費 20,000円

プラス 食費約 48,600円 ※30日の概算

※お食事された分だけのご請求となります。

その他のご費用

- ▶介護保険料
- ▶医療保険料
- ▶リネンリース代
- ▶オムツ代
- ▶日常生活用品代
- ▶薬代
- ▶自費サービス代



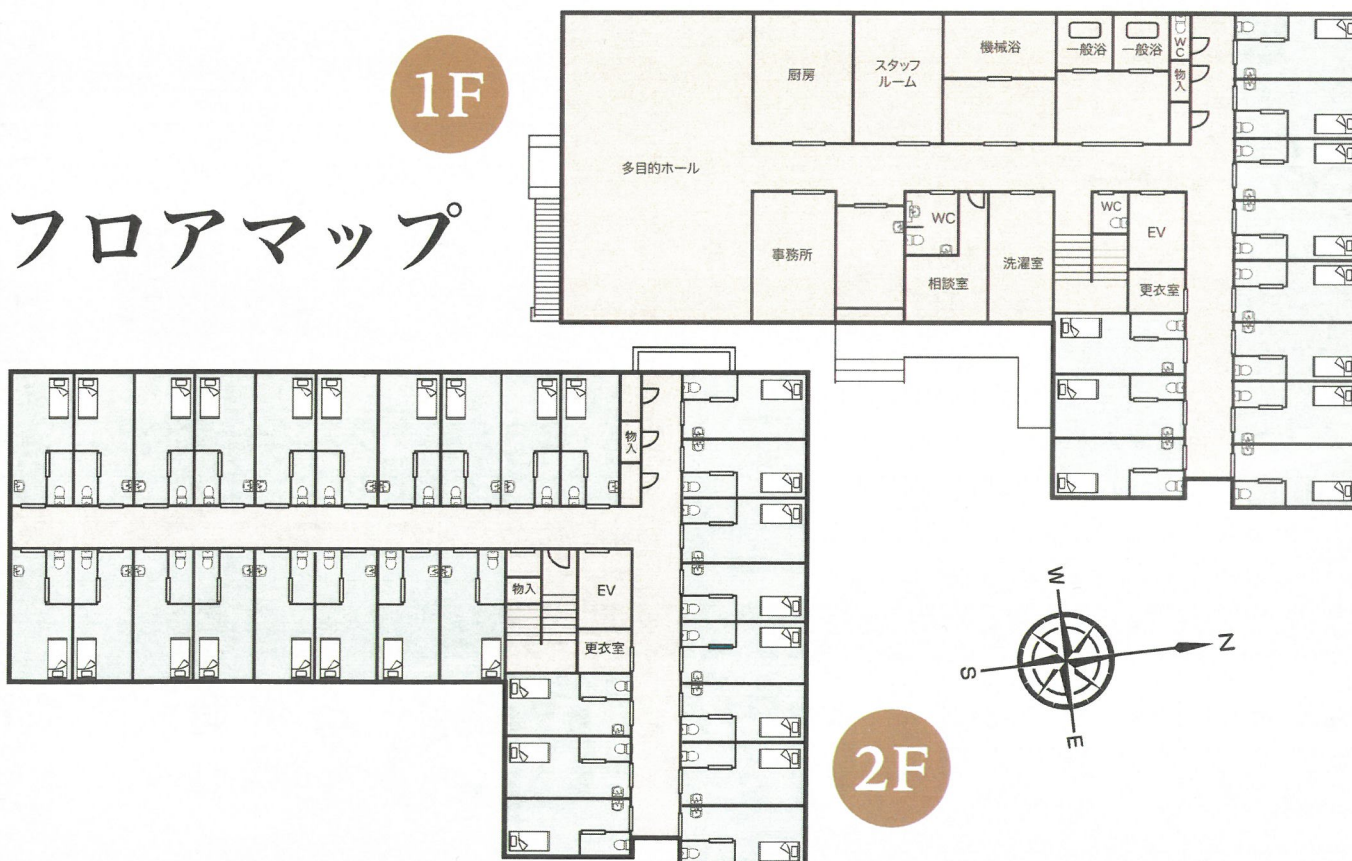
■介護度別の実費負担額

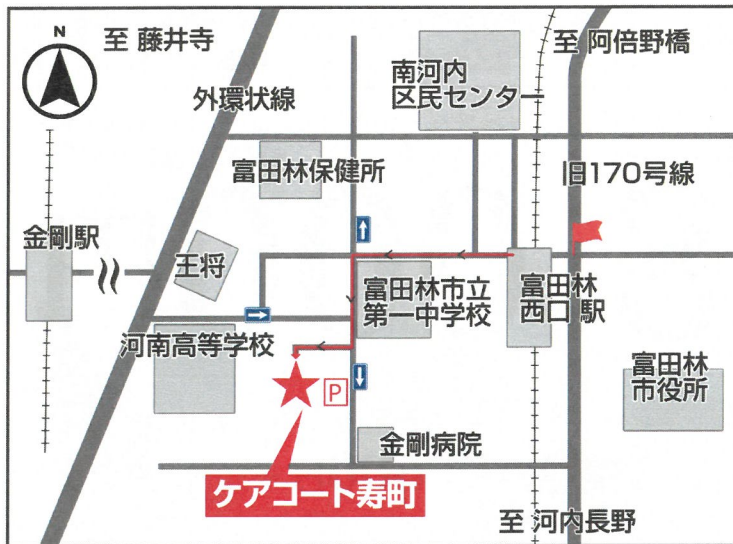
要介護度	限度額まで使った場合の負担額 (1割負担の場合)
要介護1	21,015 円/月
要介護2	24,701 円/月
要介護3	33,905 円/月
要介護4	38,782 円/月
要介護5	45,399 円/月



※処遇改善加算等を含む

フロアマップ





アクセス



近鉄長野線「富田林西口」より徒歩10分



河内長野方面から車でお越しの方
旧170号線沿い「西口駅前交差点」を左折
阿倍野橋方面からお越しの方は同交差点を右折



施設概要

開設年月 2023年2月

所在地 〒584-0031 大阪府富田林市寿町4丁目7番41号

居室数 全40室（全室個室）（1階11室 2階29室）

建物階数 木造（一部鉄筋）地上2階建て

コアプラン株式会社

〒550-0014 大阪府大阪市西区北堀江2丁目2番6号 ラフィナート北堀江301

TEL/06-6541-5233 FAX/06-6776-2634

コアプラン



ケアコート和田

〒590-0152 大阪府堺市南区和田827-1

TEL/072-283-4710

生活介護事業所 プランコート林寺I

〒544-0023 大阪市生野区林寺5-6-29

TEL/06-6776-2633

お問合せ・受付窓口

フリーダイヤル



0120-677-626

営業時間

9:00~17:00